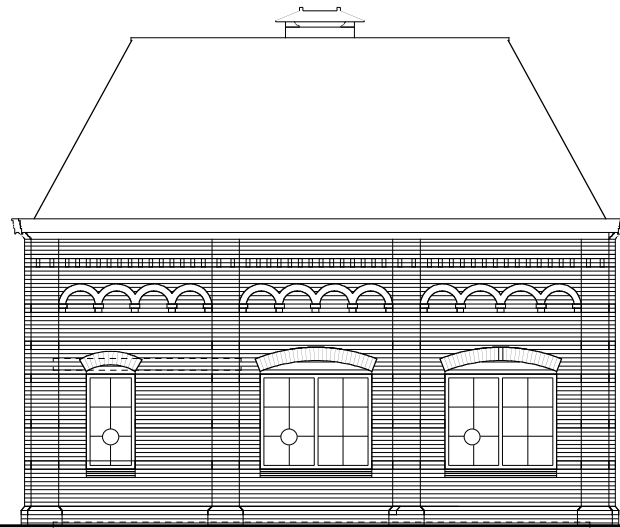
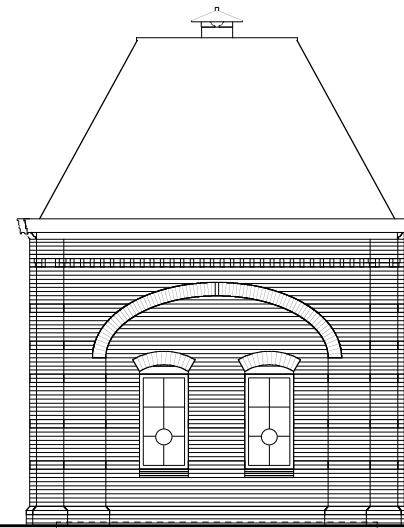


- borstwering dichtmetselen

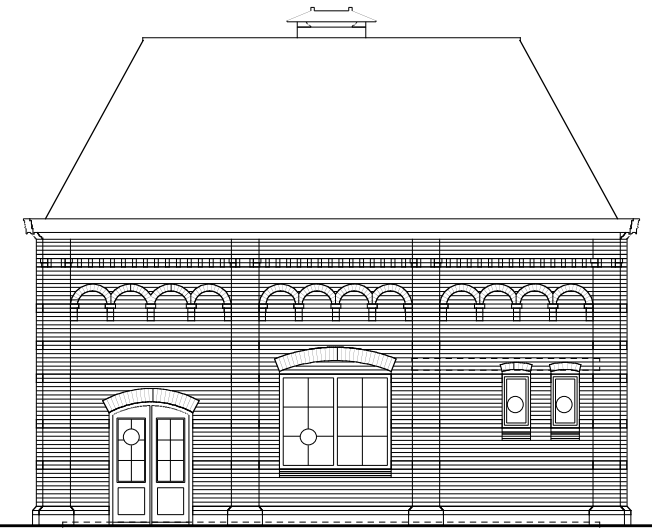
OOSTGEVEL



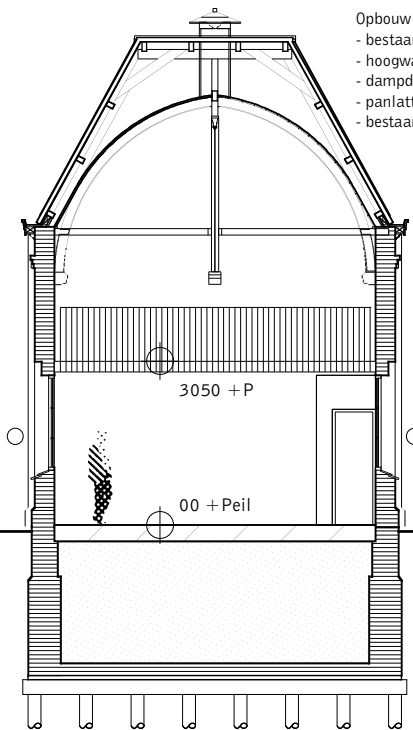
NOORDGEVEL



WESTGEVEL



ZUIDGEVEL

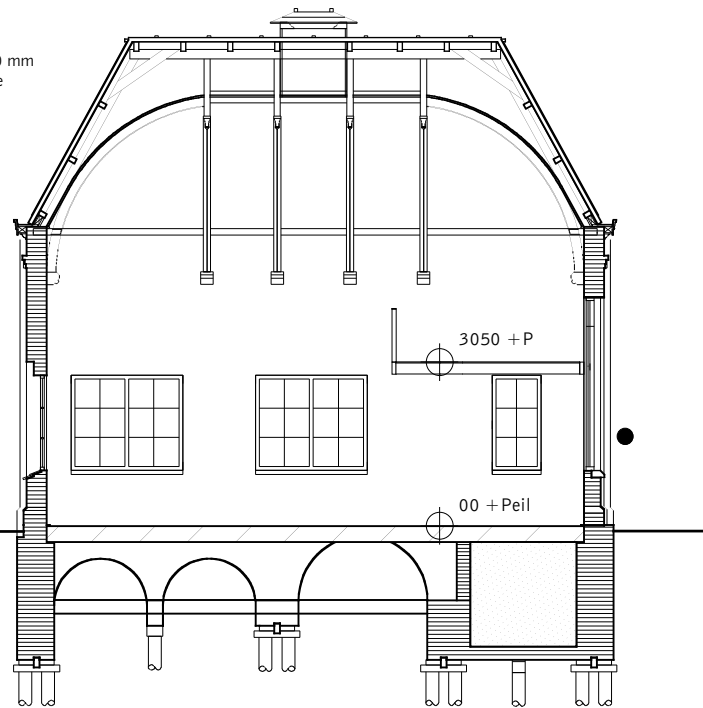


Opbouw dak:
 - bestaand houten dakbeschoot
 - hoogwaardige thermische isolatie 60 mm
 - dampdoorlatende, vochtkerende folie
 - panlatten
 - bestaande dakpannen terugleggen

3050 + P

00 + Peil

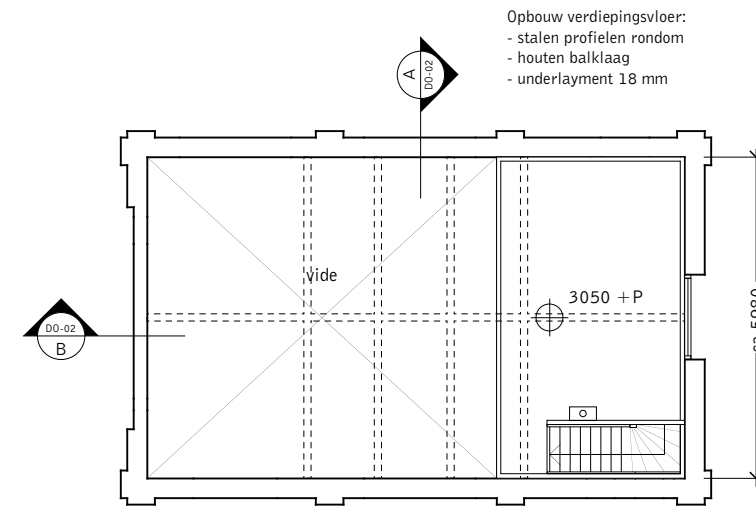
DOORSNEDE A



3050 + P

00 + Peil

DOORSNEDE B

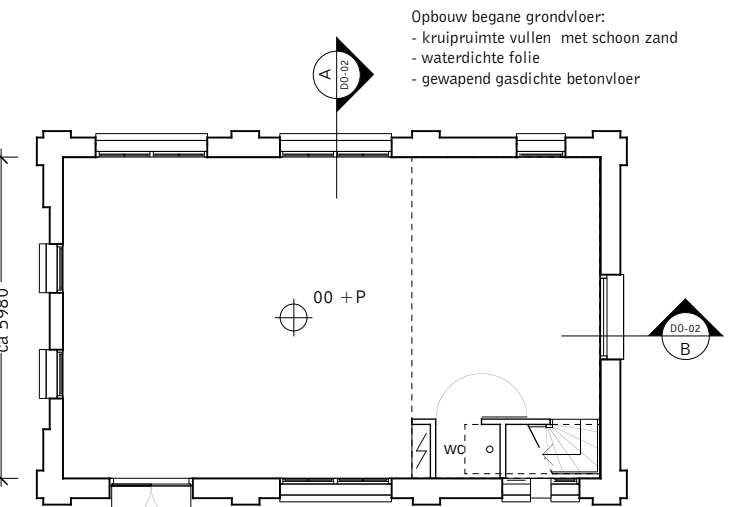


Opbouw verdiepingvloer:
 - stalen profielen rondom
 - houten balklaag
 - underlayment 18 mm

VERDIEPING

- houten trap met benedenkwart
 - hekwerken staal

ca 3500



Opbouw begane grondvloer:
 - kruipruimte vullen met schoon zand
 - waterdichte folie
 - gewapend gasdichte betonvloer

BEGANE GROND

ca 5980

- Nieuwe houten kozijnen met isolatieglas
 - Bestaande kozijnen v.v. voorzetbeglazing aan binnenzijde
 - ▭ Gewapend betonvloer
 - ▭ Schoon zand
- Preciese plek verdiepingvloeren nader te bepalen in overleg met huurder.

opdrachtgever **M.A.B. BV, Den Haag**

projekt **Westergasfabriek Amsterdam** P032.1

onderwerp **06. Oostelijke Meterhuis** 1 : 100
 Gevels, Doorsneden, Plattegrond

09 oktober 2001 22 mei 2002
 27 november 2001 19 september 2002
 20 februari 2002

DO-01

